

# 美国loft公寓

## 建筑概况:

1. 此建筑项目地为美国，为loft公寓住宅，占地面积18.45m<sup>2</sup>。
2. 我司提供房屋框架、围护、水电、门窗及卫浴，橱柜不提供。

## 荷载参数:

风荷载: 0.82 KN/M2                      雪荷载: 0.00 KN/M2  
 楼面活载: 2.00 KN/M2                      屋面活载: 0.50 KN/M2

## 材料参数:

1. 框架: 底盘使用100x200x3.0方管+60x120x2.0方管整体焊接, 墙面为1.0厚89轻钢龙骨, 夹层为1.2厚140轻钢龙骨, 屋面为1.0厚89轻钢龙骨。
2. 屋顶: 0.5mm彩钢琉璃瓦+单向呼吸纸+9mmOSB板+100mm保温棉+89系轻钢龙骨片。
3. 外墙面: 9mm水泥纤维叠挂板+单向呼吸纸+9mmOSB板+100mm玻璃保温棉+单向呼吸纸+9mmOSB板+9mm石膏板 (卫生间外墙板内侧将9mm石膏板换为单层12mm水泥纤维板)
4. 内墙面: 9mm石膏板+9mmOSB板+单向呼吸纸+100mm玻璃保温棉+单向呼吸纸+9mmOSB板+9mm石膏板 (卫生间内墙板内侧将9mm石膏板换为单层12mm水泥纤维板)
5. 吊顶: PVC吊顶 (湿区) / 石膏板吊顶 (干区)
6. 地面: 1.8mmPVC地板+18mm水泥纤维板+100mm保温棉+0.5mm彩钢单板封底, 地板颜色木纹。卫生间改为2.5mmPVC地板, 颜色灰色圆点。
7. 门窗: D1: 920x2035mm双玻单开门 (带格栅)                      D2: 710x1950mm移门  
           W1: 1220x910mmPVC双玻移窗 (带格栅)                      W2: 1520x910mmPVC双玻移窗 (带格栅)  
           W3: 460x910mmPVC双玻上悬窗                                  W4: 460x460mmPVC双玻固定窗  
           W5: 610x660mmPVC双玻移窗 (带格栅)                      W6: 910x300mmPVC双玻固定窗
8. 电力标准: 8灯10插4开, 美标。
9. 卫浴标准: 含洗手台 (带柜和镜子)、坐便器、淋浴设施及给排水, 卫浴及水管配件均为美标。
10. 雨水管: 5寸PVC檐沟+50x75mm矩管。
11. 橱柜: 不提供。
12. 楼梯+栏杆: 钢结构楼梯+500mm高栏杆扶手。

Copyright 2016

浙江普田集成房屋有限公司  
 Zhejiang Putian Integrated Housing Co., Ltd.  
 杭州东隅建筑设计研究院有限公司  
 Hangzhou Dongyu Architecture Design Institute Co., Ltd.

**PTH**

证书等级: \_\_\_\_\_  
 证书编号: \_\_\_\_\_  
 合作设计单位: \_\_\_\_\_

工序	姓名	日期
审定		
审核		
项目负责人		
校对		
设计	WJD	08/25/22
制图	WJD	08/25/22

项目名称: 美国loft公寓

图名: 设计说明

工程编号: PT220843    专业: JZ  
 比例: 1:1    图号: JD-1

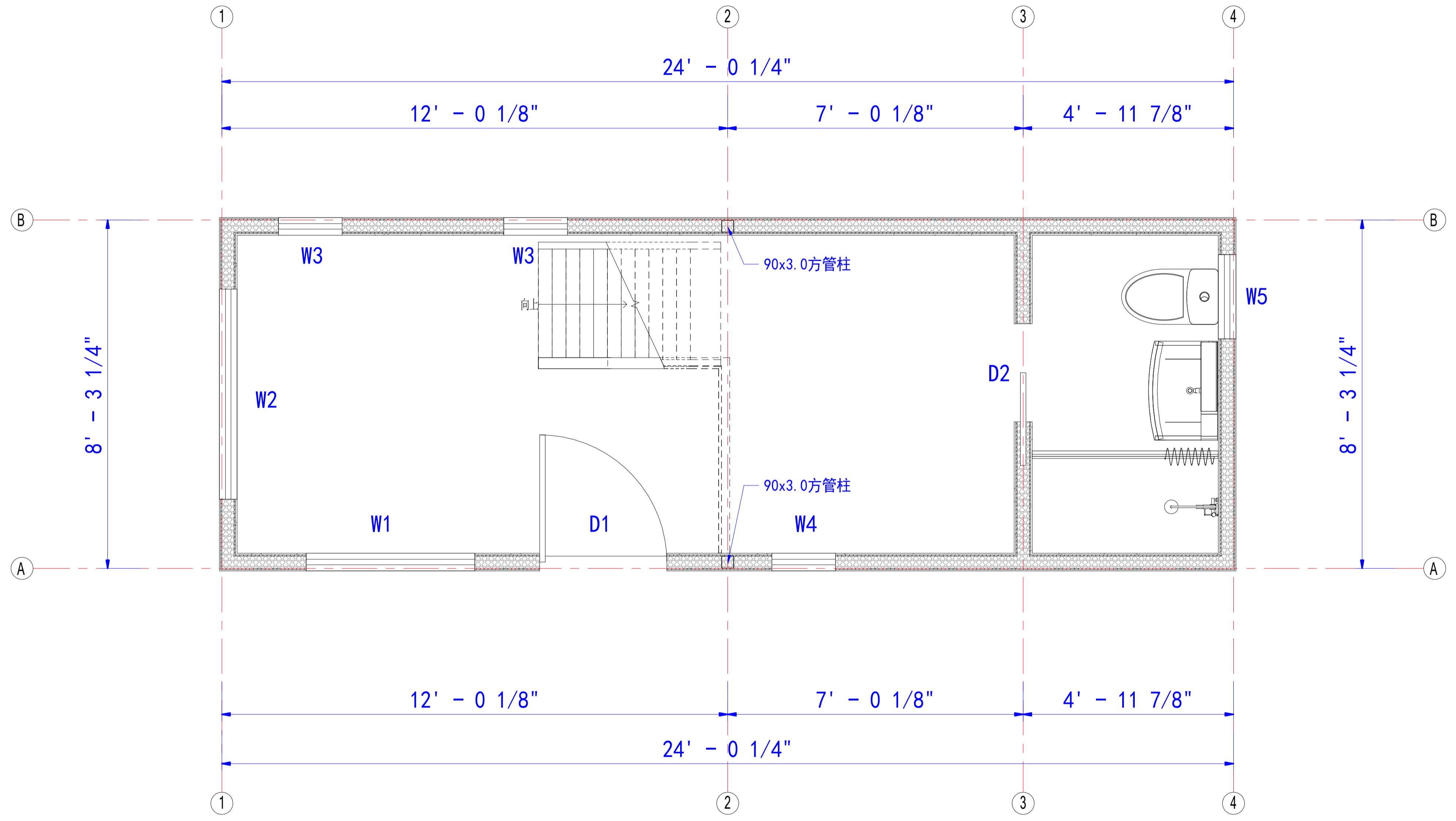
未盖技术出图章, 本图无效

审核	日期
设计	日期
制图	日期

Copyright 2016  
 浙江普天集成住房有限公司  
 Hangzhou Dongou Architecture Design Institute Co., Ltd.

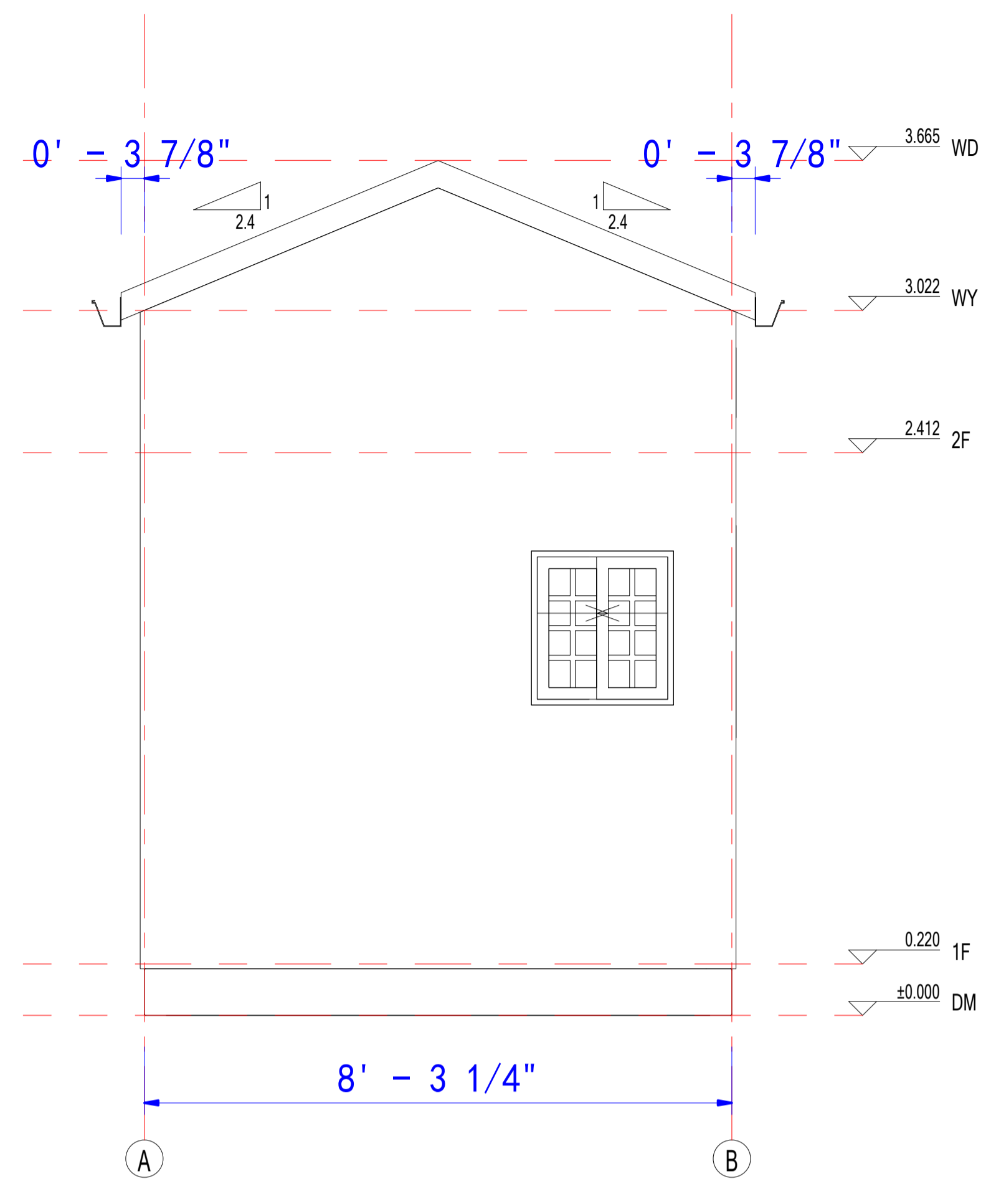
**PTH**  
 Zhejiang Putian integrated housing Co., Ltd.  
 Hangzhou Dongou Architecture Design Institute Co., Ltd.

证书等级  
 证书编号  
 合作设计单位

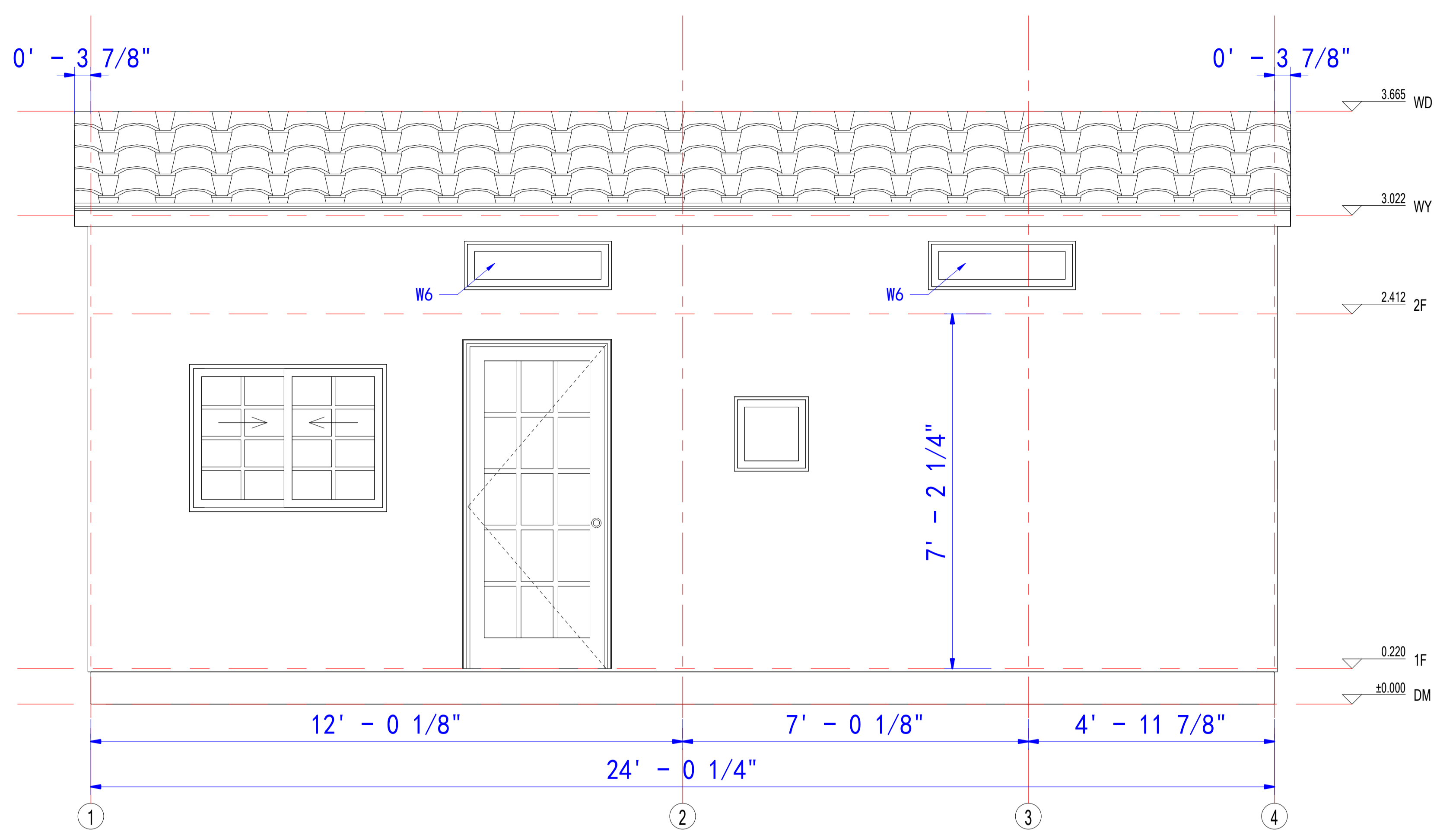


一层平面图

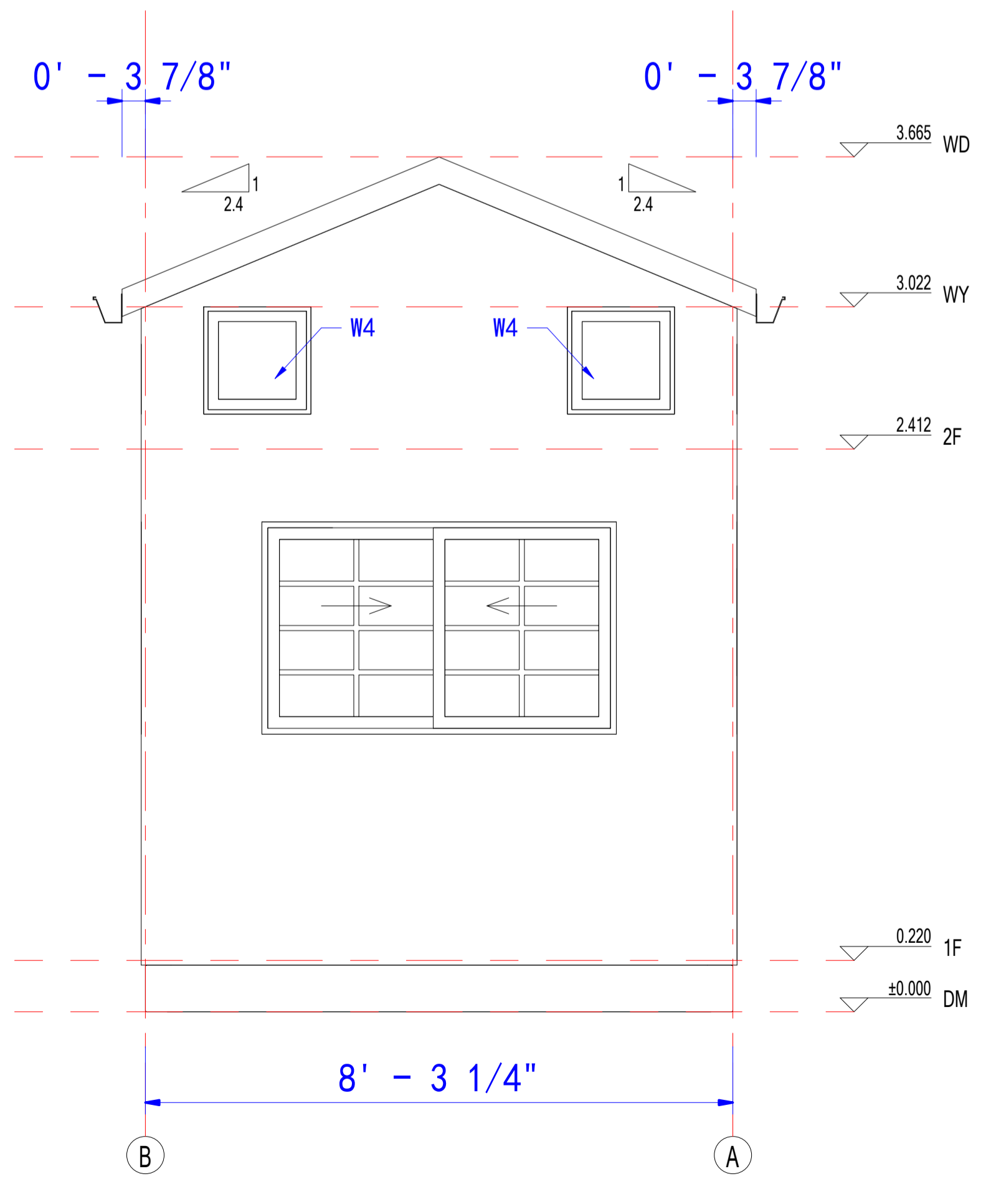
工序	姓名	日期
审定		
审核		
项目负责人		
校对		
设计	WJD	08/25/22
制图	WJD	08/25/22
专业审核		
审核		
项目名称	美国oft公寓	
图名	一层平面图	
工程编号	PT220843	专业 JZ
比例	1:50	图号 JD-2
未盖技术出图章本图无效		



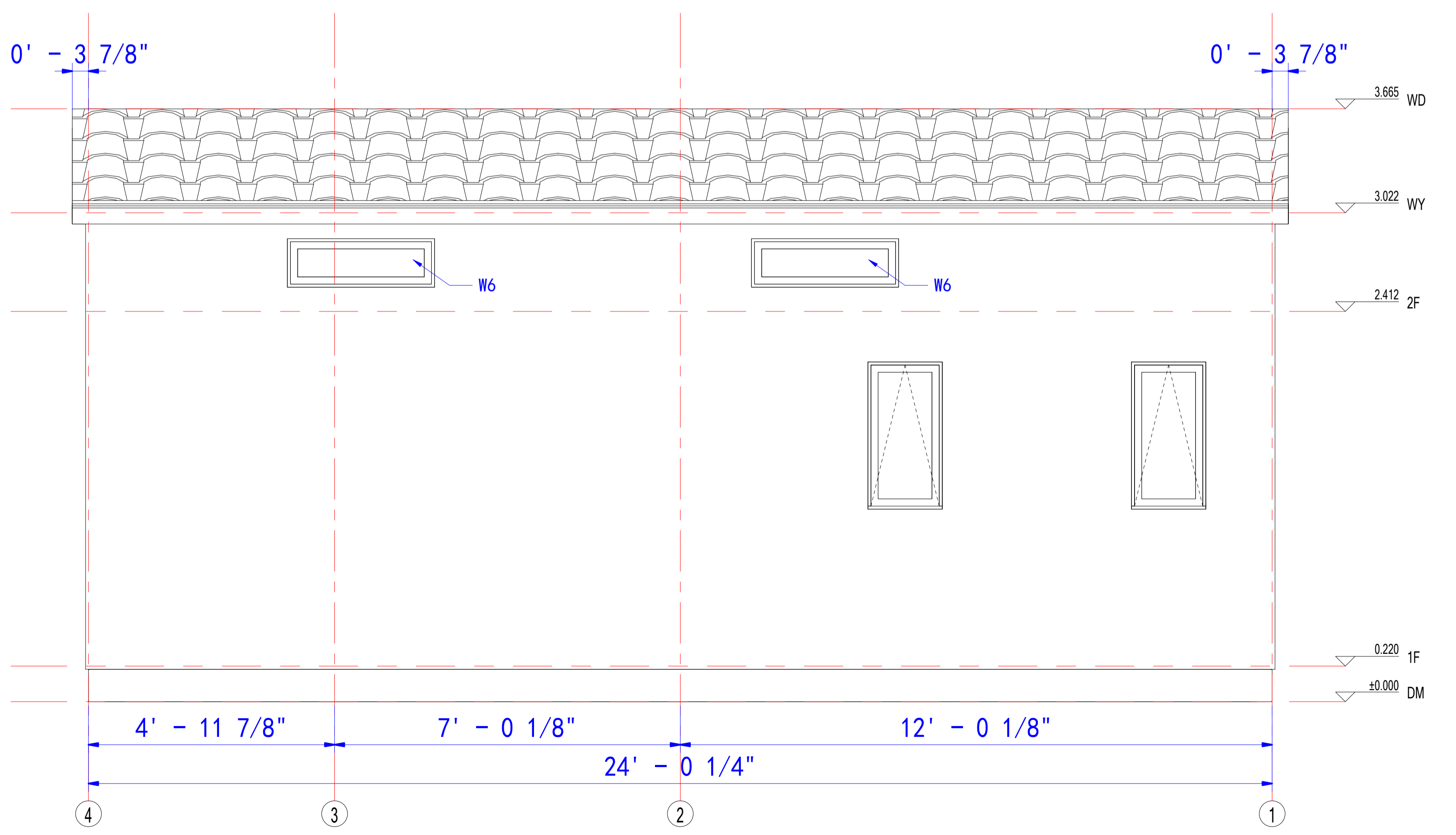
东立面图



南立面图



西立面图



北立面图

工序	姓名	日期
审定		
审核		
项目负责人		
校对		
设计	WJD	08/25/22
制图	WJD	08/25/22

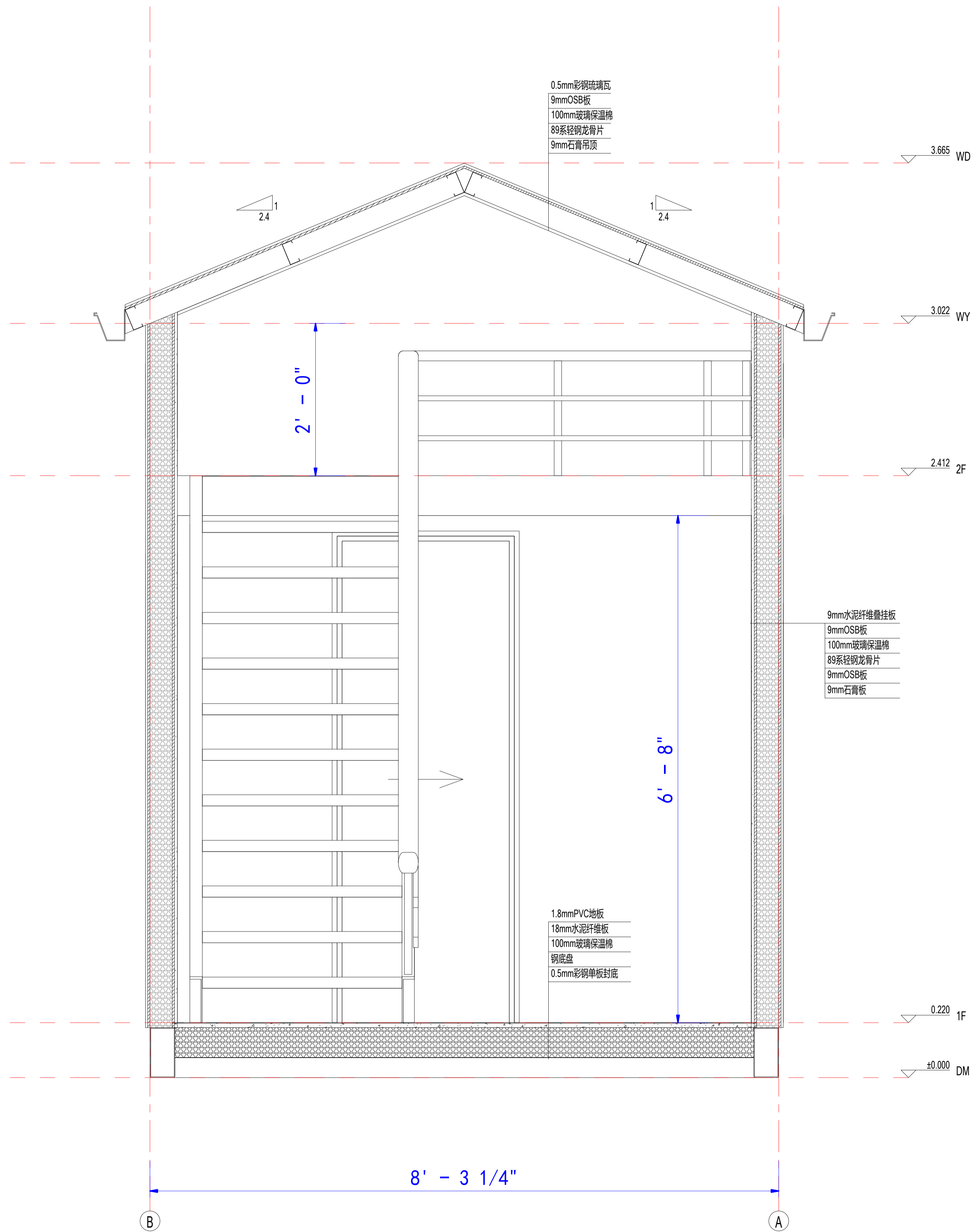
项目名称  
美国oft公寓

图名  
立面图

工程编号	PT220843	专业	JZ
比例		图号	JZ-3
未盖技术出图章本图无效			



姓名	姓名	姓名	姓名
日期	日期	日期	日期



剖面 1

Copyright 2016.  
 浙江普天集成住房有限公司  
 ZHEJIANG PUTIAN INTEGRATED HOUSING CO., LTD.

**PTH**  
 Zhejiang Putian integrated housing Co., Ltd.  
 Hangzhou Zhonggu Architecture Design Institute Co., Ltd.

工序	姓名	日期
审定		
审核		
项目负责人		
校对		
设计	WJD	08/25/22
制图	WJD	08/25/22

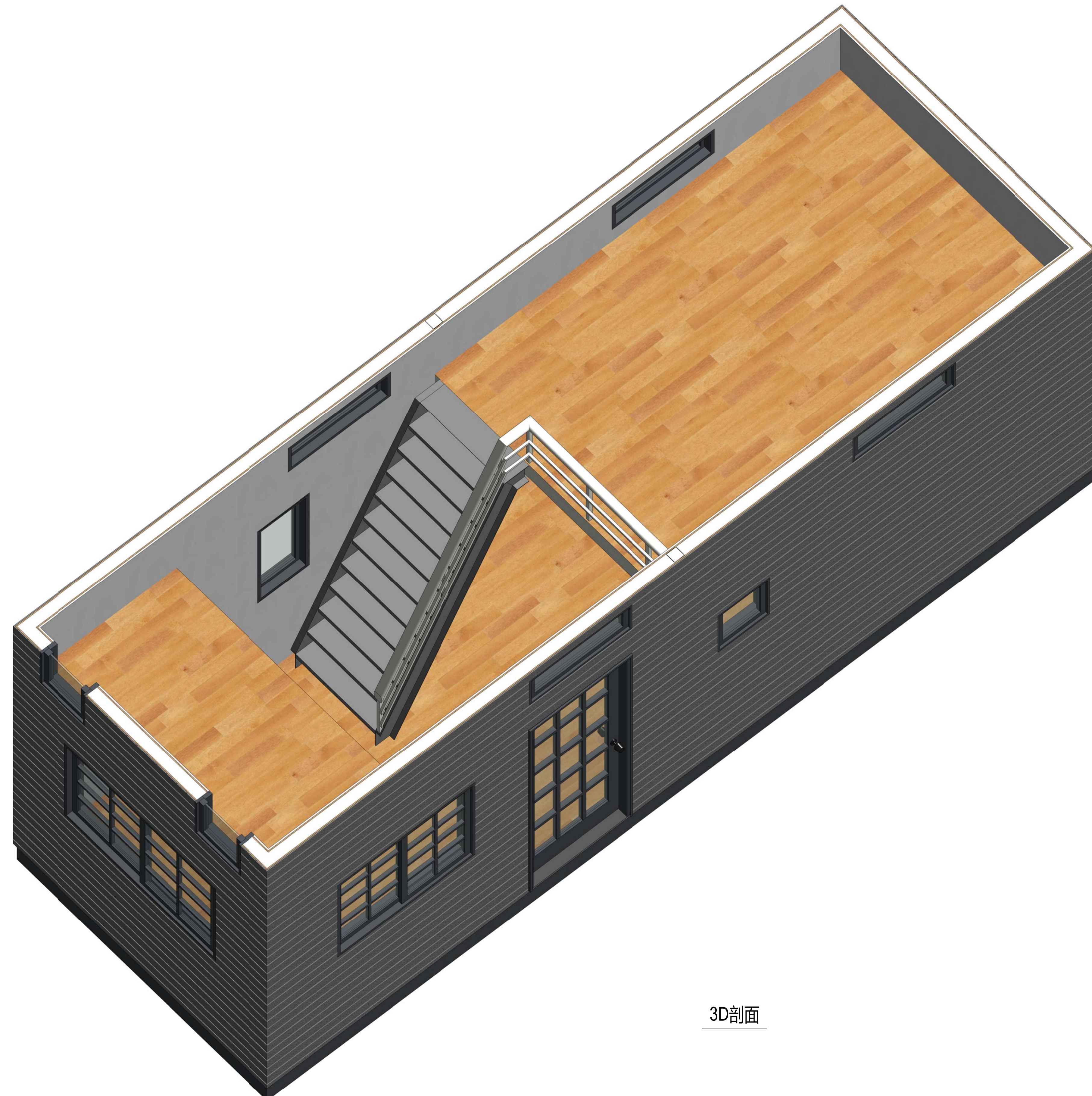
项目名称	美国oft公寓
图名	剖面图
工程编号	PT220843
专业	JZ
比例	1:4
图号	JZ-4
未盖技术出图章本图无效	







图名	图号	比例	日期
设计			
审核			
批准			



3D剖面

Copyright 2016		
浙江普天集成住房有限公司 Hangzhou Putian Integrated Housing Co., Ltd.		
PTI Hangzhou Donggu Architecture Design Institute Co., Ltd.		
证书等级		
证书编号		
合作设计单位		
工 序	姓名	日期
审 定		
审 核		
项目负责人		
校对人		
设计	WJD	08/25/22
制图	WJD	08/25/22
专业审核		
审核日期		
项目名称	美国oft公寓	
图名	3D	
工程编号	PT220843	专业 JZ
比例		图号 JD-6
未盖技术出图章本图无效		